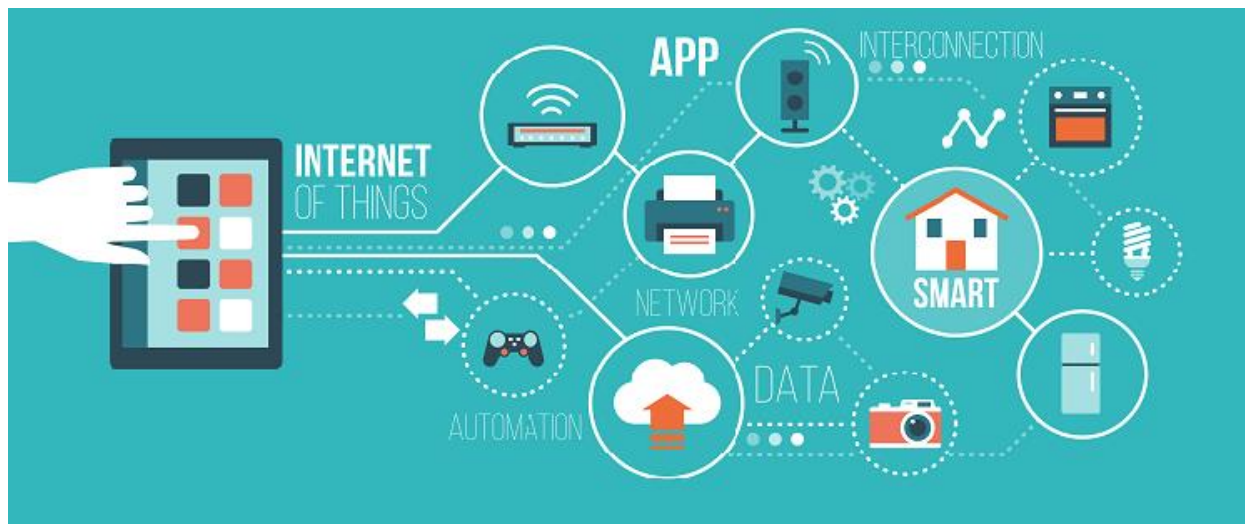


# Les objets connectés

Les objets connectés sont des objets qui captent, stockent, traitent et transmettent des données, qui peuvent recevoir et donner des instructions et qui ont pour cela la capacité à se connecter à un réseau d'information. Ce réseau est appelé Internet des **Objets** (IDO) ou Internet of Ting (IoT)





Il existe plusieurs sortes d'objet connecté dont la domotique

Qu'est ce que la domotique ? C'est l'ensemble des techniques permettant de centraliser le contrôle de vos appareils domestiques : les lumières, le système de sécurité, les appareils de cuisine ou encore le système audio et vidéo. Via une ou plusieurs applications, votre smartphone se transforme en véritable centre de commande à distance pour gérer les lumières, le chauffage ou bien le verrouillage des portes à distance.

- **La domotique**

# Exemple objet domotiques:

- **Google Home**

Google Home est un haut-parleur Wi-Fi qui fonctionne aussi comme un centre de contrôle smart home et un assistant pour toute la famille. Vous pouvez l'utiliser pour la lecture de divertissement tout au long de votre maison, sans effort gérer les tâches de tous les jours, et demander à Google ce que vous voulez savoir.

L'internet des objets (ou Ido) vous permet d'être constamment connecté à une large variété d'appareils domestiques pour rendre votre quotidien plus simple, votre maison plus sûre et votre vie plus confortable. À la croisée des chemins de la technologie sans fil et d'internet, l'Ido permet de tout connecter (objets ) tant qu'un capteur permettant le transfert de données est présent.





## Les montres connectés

- Une smart Watch, littéralement « **montre intelligente** », est une **montre** bracelet informatisée avec des fonctionnalités allant au-delà du simple affichage de l'heure et du chronométrage, présentant des caractéristiques comparables à celles d'un PDA. Il faut les considérer comme des ordinateurs de poignet.

Grace a cette montre nous pouvons appeler, envoyer des messages, aller sur internet et tous ça car elle est généralement connectés au téléphone

# La salière connectée

La salière connectée est un objet indispensable pour une cuisine ou un repas a table, Cette salière connectée s'appuie sur le fait que dans chaque recette ou presque on utilise du sel. Mais, les quantités varient. Que représentent réellement une pincée ou une cuillère ? On a parfois du mal à ajuster. Avec l'application (iOS et Android), manuellement ou en agitant le smartphone , il est désormais possible de **sélectionner exactement la quantité voulue**. Qu'elle représente une donnée chiffrée ou un geste. Le sel est mis dans un petit plateau en dessous que vous n'avez plus qu'à récupérer. Vos plats ne seront plus jamais trop salés ou pas assez. Cette salière émet aussi de la musique et des lumières durant l'utilisation.



# Liens:

- Définitions d'objet connectés : <https://lexiquedumarketing.fr>
- Définitions domotiques : <https://sonvidéodistribution.net>
- Image domotiques : google image
- Qu'est ce que Google Home : <https://techseo.net>
- Définitions montres connectés : <https://fr.wikipedia.org>
- Image montre connectés : google image
- Définitions salières connectés : <https://objetsconnectés.net>