



Collège Jean Renoir

29 Rue Yves Kermen
92100 Boulogne-Billancourt
01 46 94 95 20

13 mai 2024

LYCÉE ÉTIENNE-JULES MAREY

PRÉSENTATION DES FORMATIONS

STOP AUX PRÉJUGÉS SUR LA VOIE PROFESSIONNELLE





12 mesures pour faire du lycée professionnel un choix d'avenir pour les jeunes

<https://www.education.gouv.fr/12-mesures-pour-faire-du-lycee-professionnel-un-choix-d-avenir-pour-les-jeunes-et-les-entreprises-378032>

Mesure 1 - Gratifier les périodes de stages des élèves de la voie professionnelle dès la rentrée 2023.

Mesure 2 - Permettre des enseignements aux savoirs fondamentaux en classes réduites.

Mesure 3 - Permettre aux élèves de choisir des options.

Mesure 4 - Organiser l'année de terminale en lien avec le projet de l'élève : obtenir un diplôme puis accéder à l'emploi ou poursuivre ses études.

Mesure 5 - Créer trois nouveaux dispositifs pour prévenir les risques de décrochage pendant et après le lycée :

- tous droits ouverts,
- ambition emploi,
- parcours de consolidation.

Mesure 6 - Mieux préparer l'insertion professionnelle grâce à des partenariats extérieurs.

Mesure 7 - Adapter l'offre de formation pour préparer l'avenir professionnel des jeunes en fixant des objectifs ambitieux :

- rénover en profondeur un quart des diplômes existants d'ici la rentrée scolaire 2025,
- démultiplier le nombre annuel d'ouvertures et de fermetures de formation.

Mesure 8 - Passer de 4 500 à 20 000 le nombre de places en formation de spécialisation en Bac +1 à la rentrée 2026, afin de faciliter l'insertion professionnelle des lycéens.

Mesure 9 - Créer un bureau des entreprises dans chaque lycée.

Mesure 10 - Permettre aux professeurs volontaires d'exercer de nouvelles missions rémunérées pour favoriser la réussite et un meilleur accompagnement des élèves.

Mesure 11 - Accompagner une prise de fonction réussie des nouveaux chefs d'établissement de lycée professionnel.

Mesure 12 - Permettre une nouvelle approche pédagogique du lycée professionnel autour du projet de l'élève.

Le lycée Etienne Jules Marey est installé à Boulogne-Billancourt depuis 1990 au 154, rue de Silly.

Nous sommes très engagé dans divers projets éducatifs et pédagogiques:

Le programme Phare de prévention du harcèlement

La campagne de la Banque alimentaire

La prévention des violences faites aux femmes

De nombreux partenariats avec les entreprises dont 8 nouveaux en 2024

Un partenariat privilégié avec la ville de Boulogne-Billancourt dans le cadre de notre baccalauréat animation

Des classes à projet: classe de défense, classe engagée, participation aux concours citoyens (CNRD, ONM, Découvrons la Constitution), partenariat avec la Comédie française, partenariat avec le Château de Versailles

100% EAC

Actions de préventions dans le cadre de notre CESCE

Dispositif d'inclusion avec notre ULIS Pro, partenariat avec l'EREA de Garches

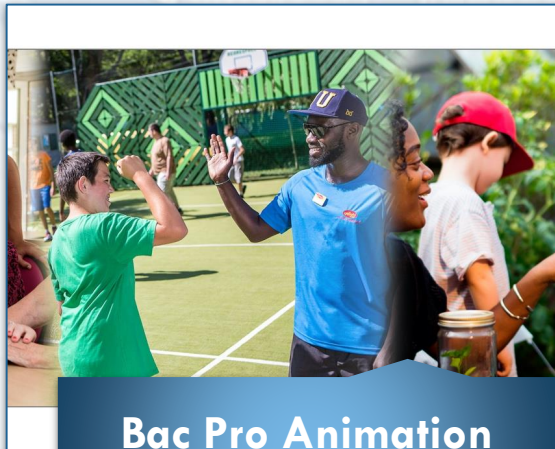
Classe UPE2A

.....

5 SECTIONS POST 3ÈME

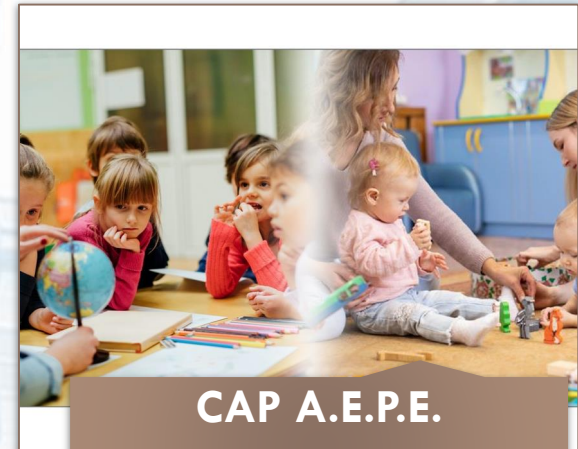


Bac Pro ASSP



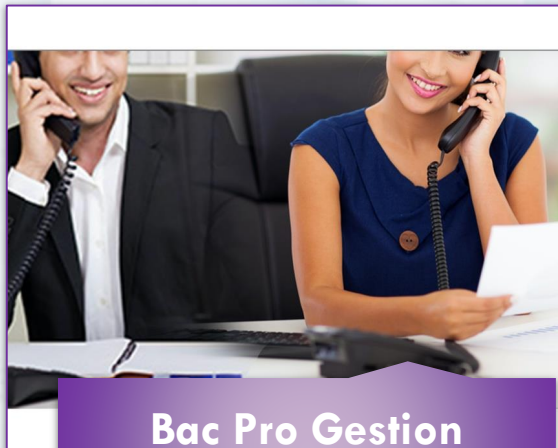
Bac Pro Animation

Enfance et Personnes Âgées

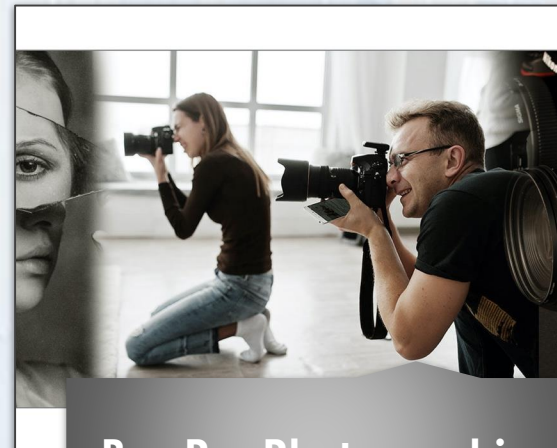


CAP A.E.P.E.

Accompagnement Éducatif de la Petite Enfance



**Bac Pro Gestion
Administration AGORA**



Bac Pro Photographie

SANTÉ - SOCIAL

BACCALURÉAT PRO. ACCOMP. SOINS ET SERVICES À LA PERSONNE



PRÉSENTATION

- ✓ **Former des professionnels** pour l'assistance aux personnes non autonomes
- ✓ **Durée : 3 ans**
- ✓ **Stages : 22 semaines** en entreprise (Personnes non autonomes)

Les ENSEIGNEMENTS

- ✓ **Enseignements généraux** : Français, Maths-Sciences, Histoire-Géographie, Anglais, Arts appliqués, EPS
- ✓ **Enseignements professionnels** : Sc. Médico-Sociales, Nutrition, Biologie, Biotechnologie, Economie-Gestion, PSE

DÉBOUCHÉS PROFESSIONNELS et SCOLAIRES

- ✓ **Activités de soins**
- ✓ **Aide aux actes de la vie quotidienne et de maintien de la vie sociale** au sein d'établissements sanitaires et médico-sociaux
- ✓ **Poursuite d'études** : secteur sanitaire et social

Les QUALITÉS REQUISES

- ✓ Avoir des **qualités relationnelles**
- ✓ Faire preuve de **maturité et d'autonomie**
- ✓ Avoir le **sens des responsabilités**
- ✓ **Tolérance** : garder l'esprit ouvert

BACCALAURÉAT PRO. **A**CCOMP. **S**OINS ET **S**ERVICES À LA **P**ERSONNE

Insertion
Professionnelle

**Bac Pro
ASSP**

Sur dossier,
ou mention
pour un BTS

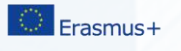
Dispenses de
formation, accès
spécifiques aux
formations d'aide-
soignant et
auxiliaire de
puériculture

Exemples de formations possibles

- ✓ Diplôme d'État **d'aide-soignant**
- ✓ Diplôme d'État **d'auxiliaire de puériculture**
- ✓ **BTS Économie sociale familiale**
- ✓ **BTS Services et Prestations des secteurs sanitaire et social – SP3S**

SANTÉ - SOCIAL

BACCALAURÉAT PRO. ANIMATION ENFANCE & PERS. ÂGÉES



PRÉSENTATION

- ✓ Durée : **3 ans**
- ✓ Stages : **22 semaines** en entreprise
- ✓ Langues : **Anglais**

Les ENSEIGNEMENTS

- ✓ **Enseignements généraux** : Français, Histoire-Géographie, Mathématiques, EPS
- ✓ **Enseignements professionnels** : Mise en œuvre d'un projet d'animation, Animation pour le maintien de l'autonomie, Animation visant la socialisation et la citoyenneté

Les DÉBOUCHÉS PROFESSIONNELS et SCOLAIRES

- ✓ **Filières sélectives** : BTS, DUT
- ✓ **Diplômes d'état** : Éducateur spécialisé, moniteur éducateur, éducateur de jeunes enfants, éducateur sportif
- ✓ **Milieu socio-culturel et socio-éducatifs**

Les QUALITÉS REQUISES

- ✓ **Motivation et dynamisme**
- ✓ **Partager des valeurs** citoyennes et laïques
- ✓ **Qualité d'entraide et de solidarité**
- ✓ Être intéressé(e) par les métiers de **l'animation sportive, de l'enfance et des personnes du 3^{ème} âge.**

Insertion
Professionnelle

Bac Pro Animation

Diplômes
professionnels
de l'animation
-BPJEPS -

Études supérieures
en 3 ans
- BUT -

BPJEPS + Expérience
→ Responsabilités de
coordination et de direction
(- DEJEPS -)

Exemples de formations possibles

- ✓ BPJEPS spécialité
animateur mention
animation sociale
- ✓ BPJEPS spécialité
animateur mention
loisirs tous publics
- ✓ DEJEPS animation
socio-éducative ou
culturelle mention
animation sociale

SANTÉ - SOCIAL

C.A.P. ACCOMPAGNEMENT ÉDUCATIF DE LA PETITE ENFANCE

C
A
P
A
E
P
E



PRÉSENTATION

- ✓ Durée : **2 ans**
- ✓ Stages : **16 semaines** en entreprise
- ✓ Langues : **Anglais**

Les ENSEIGNEMENTS

- ✓ **Enseignements généraux** : Français, Histoire-Géographie, Mathématiques-Sciences, EPS
- ✓ **Enseignements professionnels** : Accompagner le développement du jeune enfant, Exercer son activité en accueil collectif (crèches, écoles mater.) et exercer son activité en accueil individuel

Les DÉBOUCHÉS PROFESSIONNELS et SCOLAIRES

- ✓ Travailler auprès **d'enfants de -6ans**
- ✓ **Garde d'enfant à domicile**
- ✓ **Assistante-maternelle**
- ✓ **ATSEM**
- ✓ **Animateur.trice petite enfance**

Les QUALITÉS REQUISES

- ✓ **Patience**
- ✓ **Écoute**
- ✓ **Bienveillance**
- ✓ **Qualités relationnelles** (enfants/famille)
- ✓ **Niveaux d'écriture et de lecture maîtrisés**

C.A.P. ACCOMPAGNEMENT ÉDUCATIF DE LA PETITE ENFANCE

Insertion
Professionnelle

CAP AEPE

Sous conditions,
Bac Pro en 2 ans

Formations aux
diplômes d'État du
secteur sanitaire et
social

SECTION TERTIAIRE

BACCALURÉAT PRO. AGORA

SECTION EUROPÉENNE



PRÉSENTATION

- ✓ Durée : 3 ans
- ✓ Stages : 22 semaines en entreprise
- ✓ Langues : Anglais & Espagnol
- ✓ Section européenne : **ANGLAIS**

DESCRIPTIF

- ✓ **Étude et utilisation des outils bureautiques et de communication**
- ✓ **Connaissance de l'entreprise** (environnement juridique et économique // Orga. & fonctionnement)
- ✓ **Enseignement général** (expression orale et écrite, analyse, synthèse)

MISSIONS DU GESTIONNAIRE ADMINISTRATIF

- ✓ **Les partenaires** (clients, fournisseurs, etc.)
- ✓ **Gestion interne** (Suivi des dossiers, accueil, planning, agendas, réunions, déplacements)
- ✓ **Relation avec le personnel** (recrutement, Tps de W, bulletins de salaires, activités socio-culturelles)
- ✓ **Participation aux projets** (inauguration, exposition, etc.)

Les QUALITÉS REQUISES

- ✓ **Maitrise des savoirs métiers et technologiques**
- ✓ **Autonomie**
- ✓ **Rigueur & organisation**
- ✓ **Adaptabilité**
- ✓ **Compétences comportementales, langagières et rédactionnelles**

**Insertion
Professionnelle**

**Bac Pro
AGORA**

Si mention,
Possibilité
d'intégrer un BTS

**Exemples de
formations possibles**

- ✓ **BTS Support à l'Action
Managériale (SAM)**
- ✓ **BTS Comptabilité et
Gestion**
- ✓ **BTS Gestion de la PME**
- ✓ **BTS Métiers de
l'audiovisuel option
gestion de
production**

SECTION PHOTOGRAPHIE

BACCALURÉAT PRO. PHOTOGRAPHIE



PRÉSENTATION

- ✓ **Durée : 3 ans**
- ✓ **Stages : 22 semaines en entreprise**

Les ENSEIGNEMENTS

- **MATIÈRES GÉNÉRALES**
 - Français Hist/Géo
 - Maths/Sc.
 - Gestion
 - Anglais
 - EPS
- **MATIÈRES PRO.**
 - Prise de vue, Labo.
 - Technologie
 - Dessin d'Art
 - Histoire de l'Art
 - Éducation Artistique

Les OBJECTIFS DE LA FORMATION

- Réaliser une **prise de vue**
- Savoir **développer, traiter et tirer les photographies en argentique et en numérique**
- **Commercialiser** ses réalisations

Les QUALITÉS REQUISES

- Avoir le **sens du contact / avoir un bon relationnel**
- Aimer **l'action**
- Aimer **communiquer**
- Savoir **travailler seul et en équipe**
- Être attiré par **l'Art** en général
- Être **patient**

SECTION PHOTOGRAPHIE

LES DÉBOUCHÉS PROFESSIONNELS

BACCALURÉAT PRO. PHOTOGRAPHIE



NATURES MORTES

- PUBLICITÉ
- Packshot
- Packaging
- Alimentaire

MODE

- Magazines
- Grandes marques
- Luxe
- Agences

REPORTAGES

- Évènementiel (entreprises, mariages, etc.)
- Reportages de fond (enquêtes)
- Conflits
- Animalier / Nature-Paysage
- Sport

PORTRAITS

- Célébrités
- Presse
- Musique

LABORATOIRE & VENTES

- Argentique
- Numérique
- Magasins photo / minilab
- Vente spécialisée



MERCI POUR VOTRE ATTENTION

<https://lycee-marey-boulogne.fr>